

## Jak přenést poštu z klienta Lotus Notes do MS Outlook

Aby mohl MS Outlook pracovat s poštou uloženou na serveru Lotus Notes, je potřeba na stanici nainstalovat doplněk. Instalaci naleznete v příloze emailu. Současně je potřeba mít na PC po dobu přenosu nainstalován jak klient Lotus Notes, tak také MS Outlook.

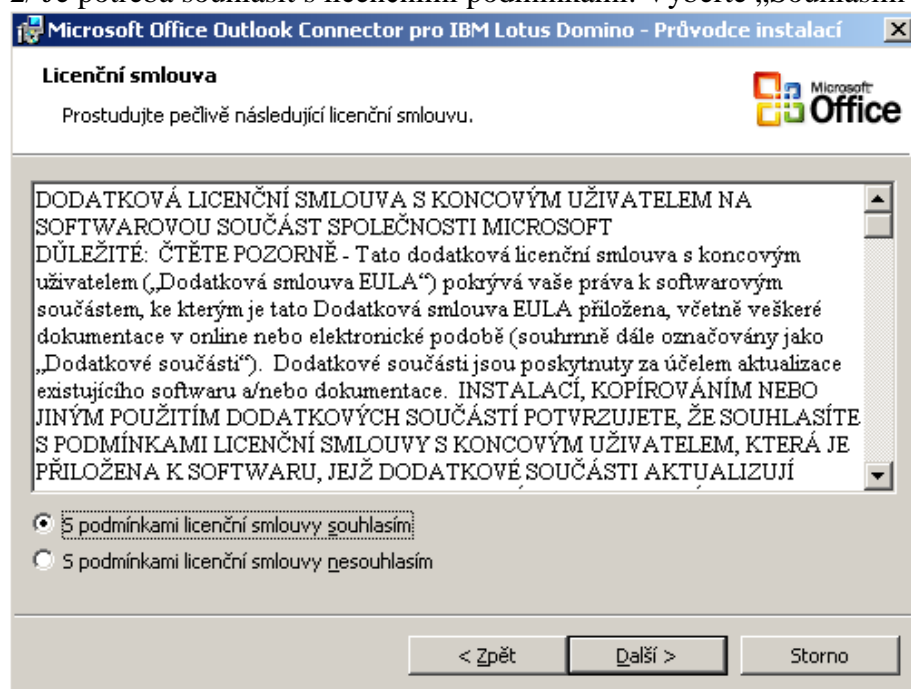
Klikněte tedy na přílohu s názvem olconn2.exe. Instalace se spustí. Postupujte dle následujících obrázků.

### Instalace doplňku pro MS Outlook

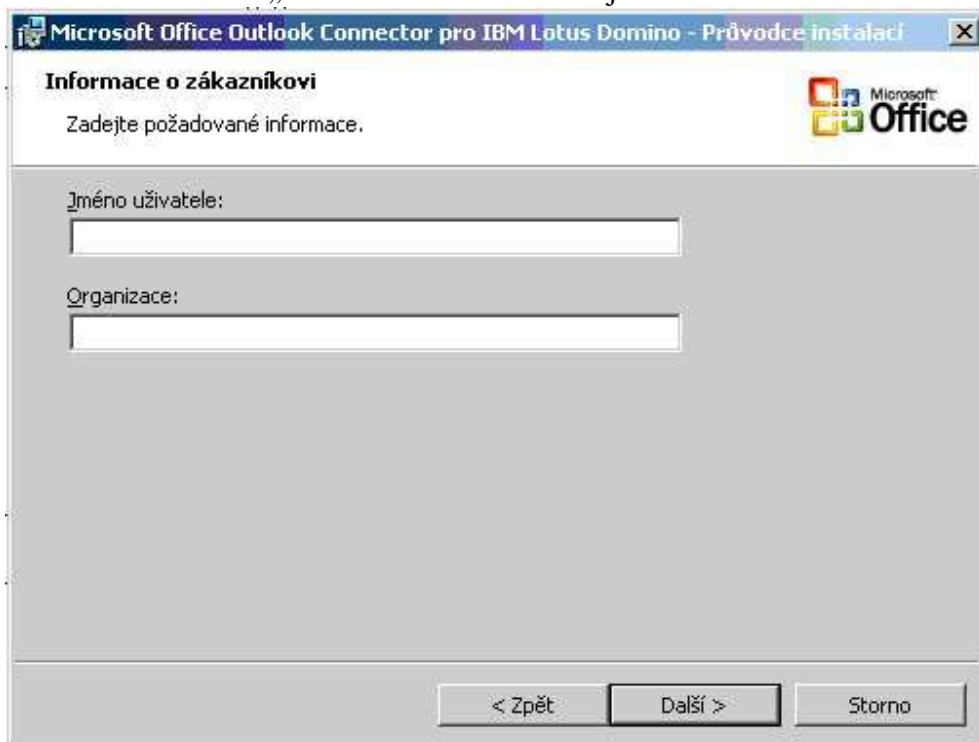
1/ Uvítání, pouze klikněte na tlačítko další.



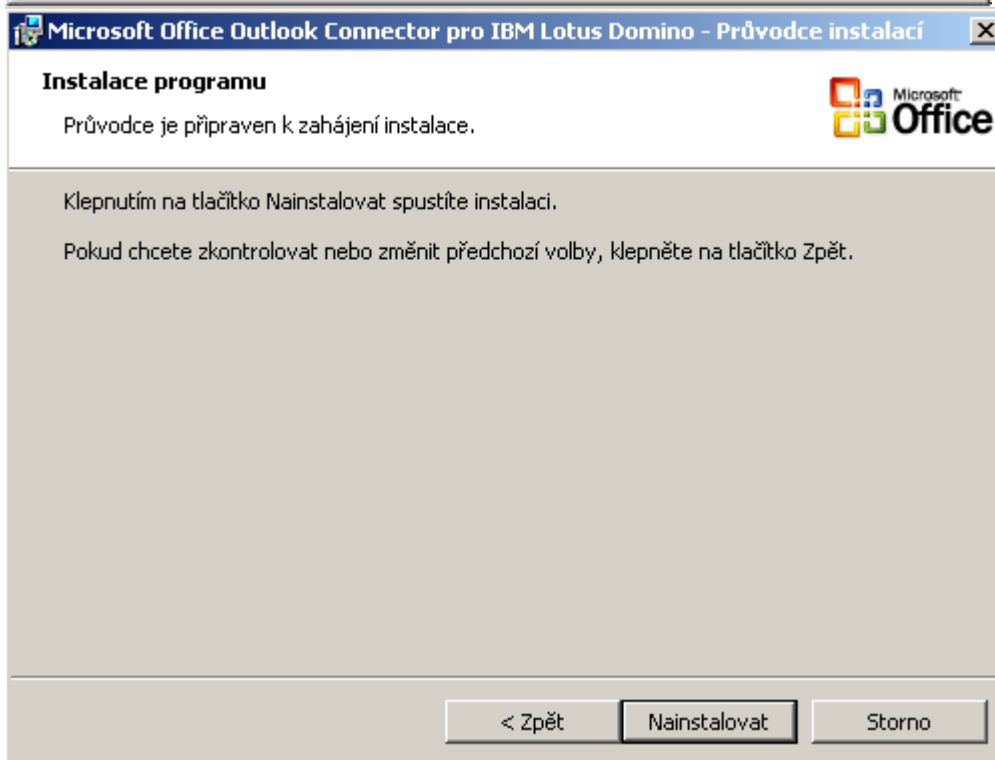
2/ Je potřeba souhlasit s licenčními podmínkami. Vyberte „Souhlasím“ a klikněte na „Další“



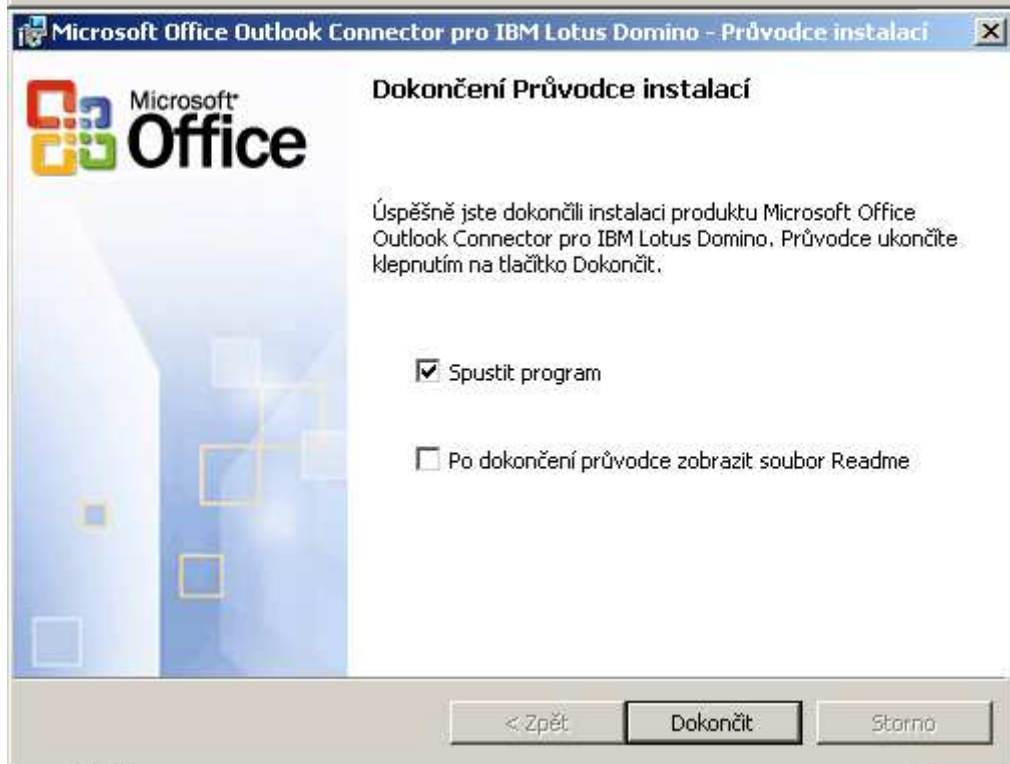
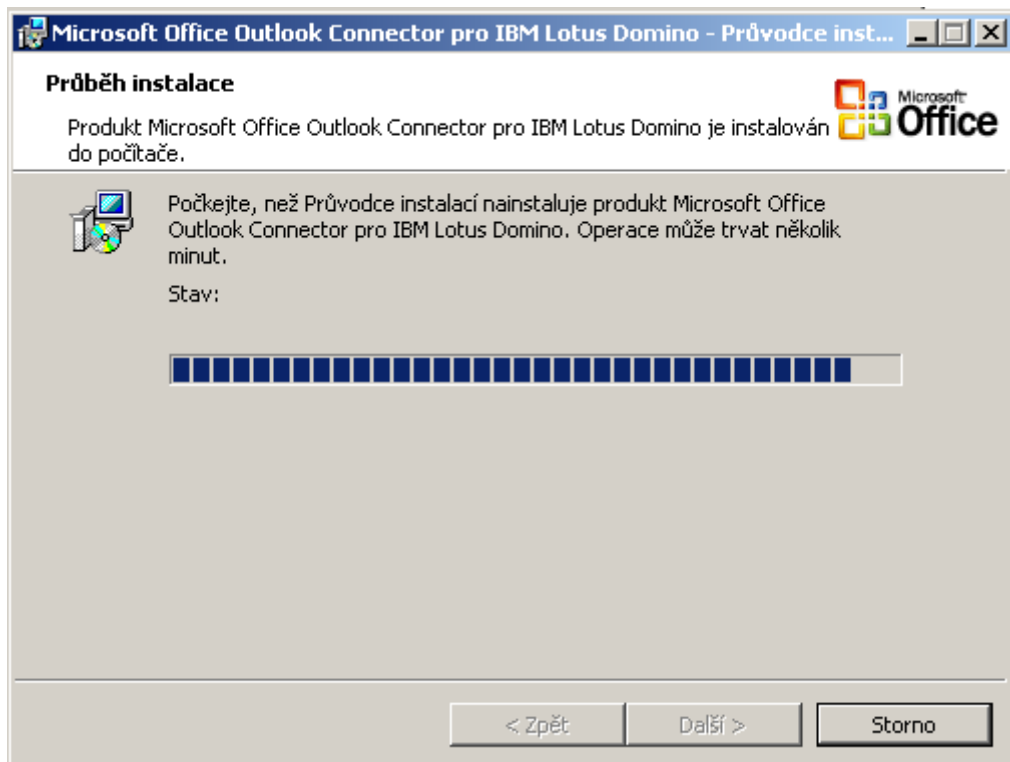
3/ Zadejte jméno osoby. Jedná se pouze o informační text. Pokračujte kliknutím na „Další“ a následně na tlačítko „Nainstalovat“. Bude zahájena instalace.



The screenshot shows the 'Informace o zákazníkovi' (Customer Information) step of the installation wizard. The window title is 'Microsoft Office Outlook Connector pro IBM Lotus Domino - Průvodce instalací'. The main text says 'Zadejte požadované informace.' (Enter the required information.). There are two input fields: 'Jméno uživatele:' (User name) and 'Organizace:' (Organization). At the bottom, there are three buttons: '< Zpět' (Back), 'Další >' (Next), and 'Storno' (Cancel).



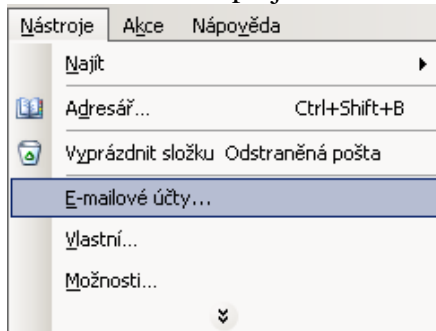
The screenshot shows the 'Instalace programu' (Program Installation) step of the installation wizard. The window title is 'Microsoft Office Outlook Connector pro IBM Lotus Domino - Průvodce instalací'. The main text says 'Průvodce je připraven k zahájení instalace.' (The wizard is ready to start the installation.). Below this, there are two lines of instructions: 'Klepnutím na tlačítko Nainstalovat spustíte instalaci.' (Clicking the Install button starts the installation.) and 'Pokud chcete zkontrolovat nebo změnit předchozí volby, klepněte na tlačítko Zpět.' (If you want to check or change previous choices, click the Back button.). At the bottom, there are three buttons: '< Zpět' (Back), 'Nainstalovat' (Install), and 'Storno' (Cancel).



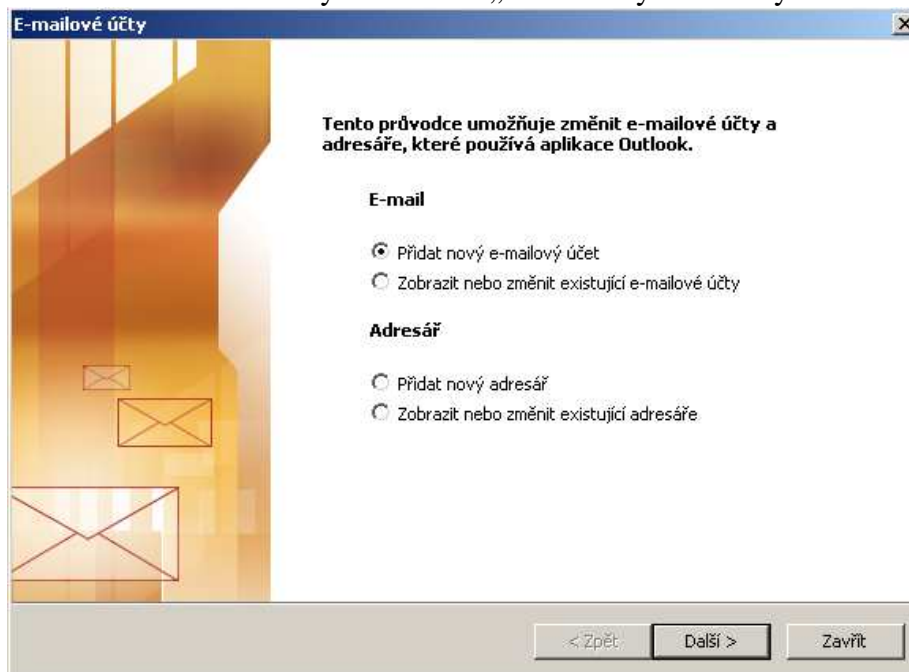
Instalace byla dokončena. Ponechte zapnutu pouze volbu „Spustit program“ a klikněte na „Dokončit. Automaticky se spustí MS Outlook.

## Napojení MS Outlook na poštu Lotus Notes

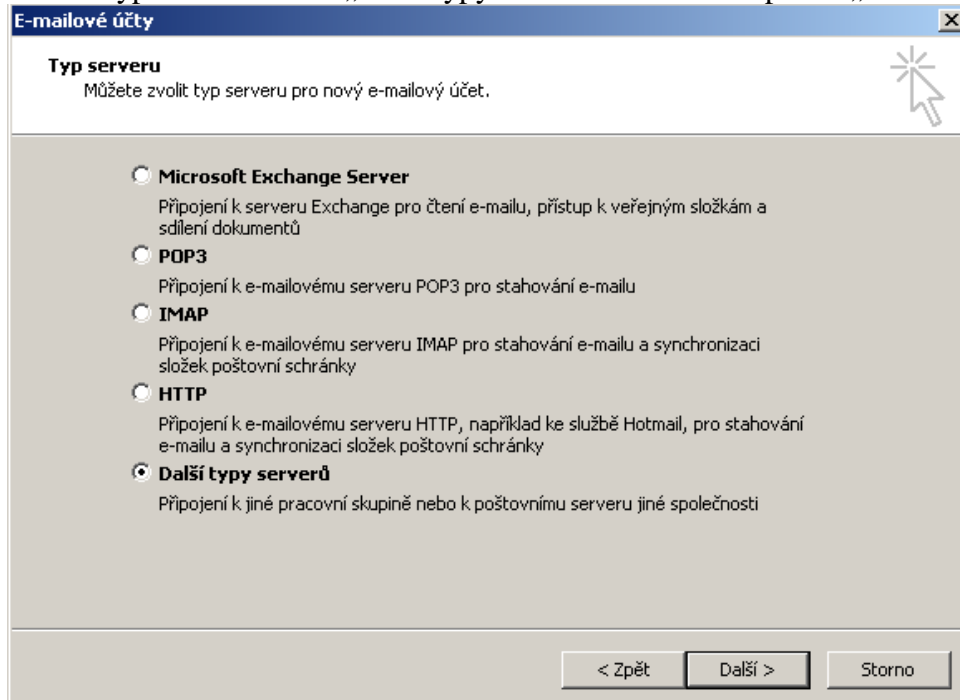
1/ v MS Outlook přejděte do menu „Nástroje“ a zvolte položku „E-mailové účty“.



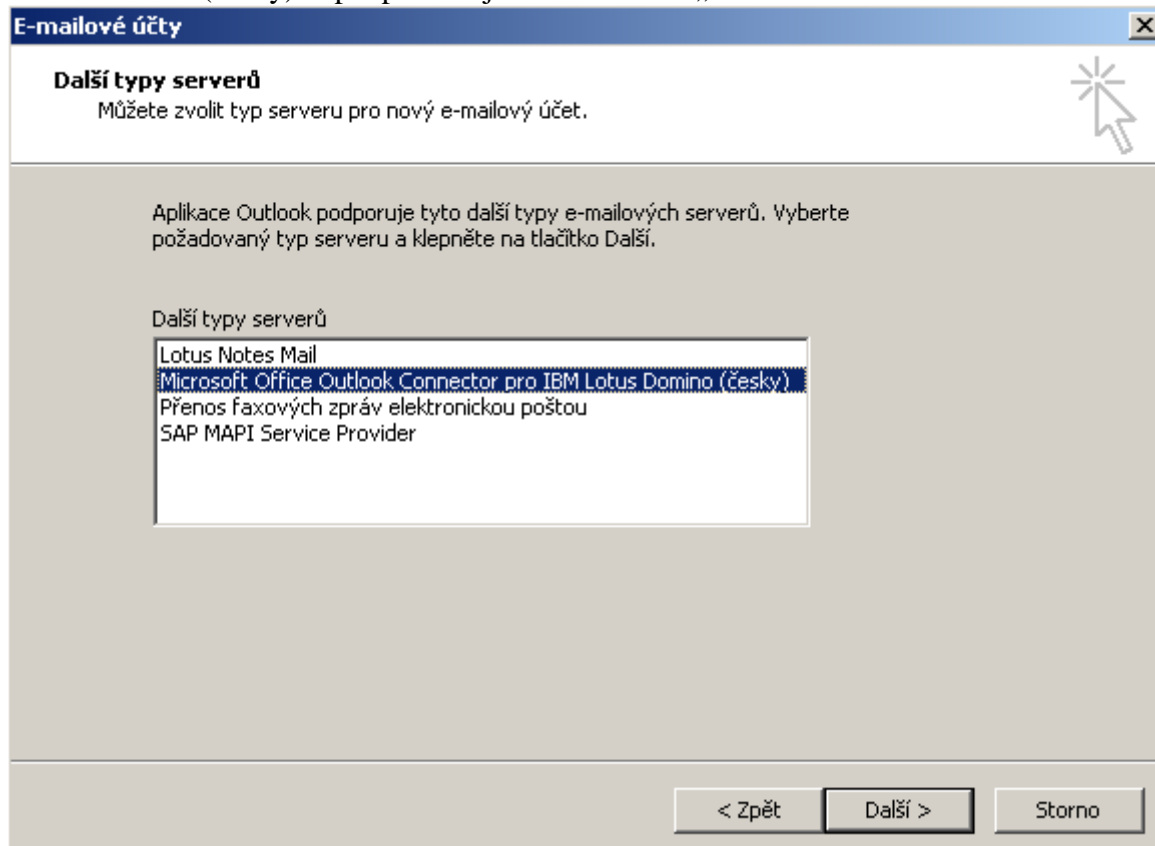
2/ V zobrazeném okně vyberte volbu „Přidat nový e-mailový účet“ a klikněte na „Další“.



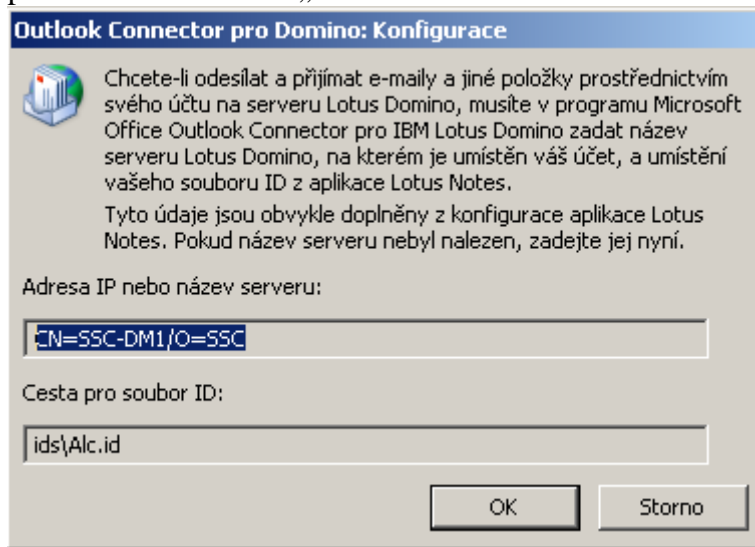
3/ Jako typ serveru zvolte „Další typy serverů“ a klikněte opět na „Další“



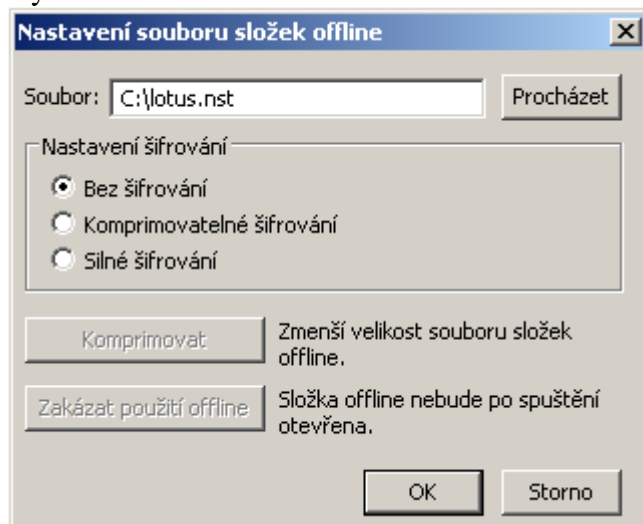
4/ Jako konkrétní typu serveru je nutno zvolit „Microsoft Office Outlook Connector pro IBM Lotus Domino (česky)“. Opět pokračujte kliknutím na „Další“.



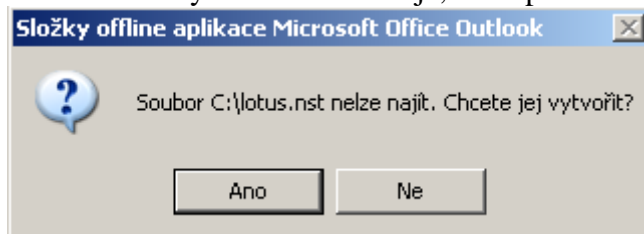
5/ Zobrazí se průvodce připojením k serveru Lotus Domino. Tento průvodce si automaticky načte informace o vaší poště Lotus Notes. Načtené hodnoty nelze přepsat a tak je pouze potvrďte kliknutím na „OK“



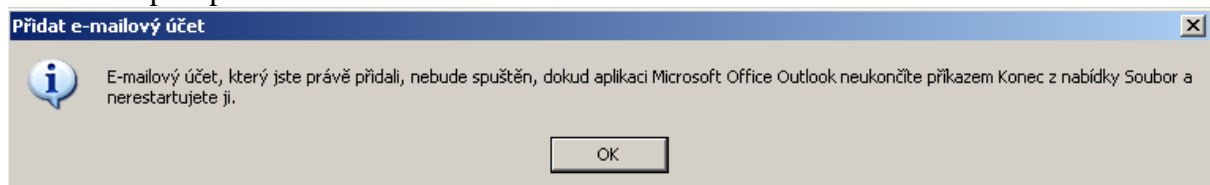
6/ Následuje dotaz, kam se má uložit pomocný soubor pro práci s poštou Lotus Notes. Vyberte si umístění někde na disku C: Vašeho PC/NB.



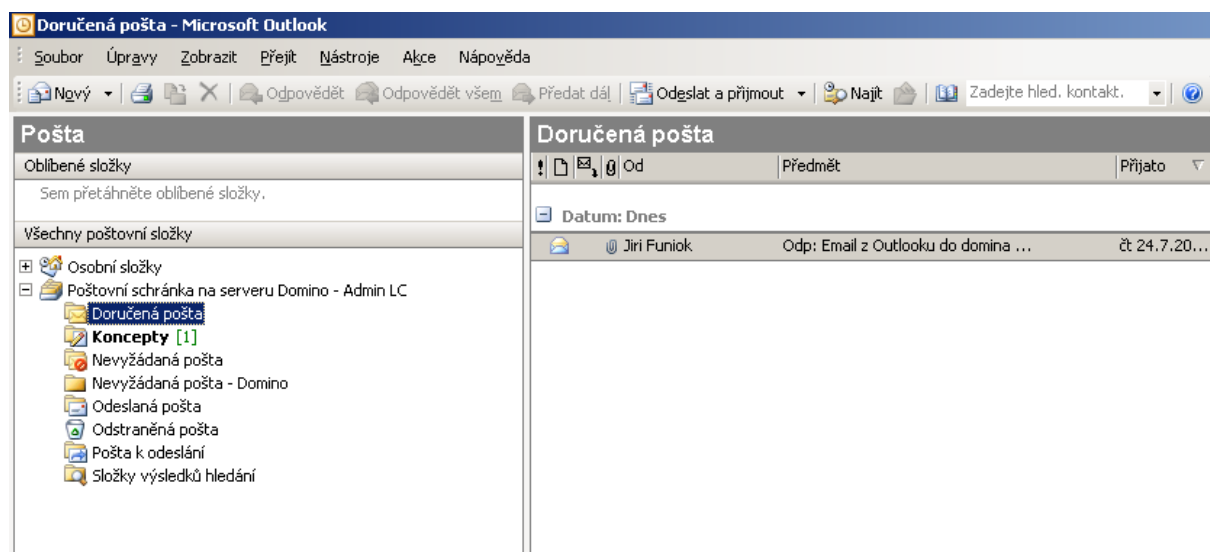
Pokud uvedený soubor neexistuje, bude po dotazu založen.



Tím je dokončeno napojení MS Outlook na poštu Lotus Notes. Celý Outlook je však nutno ukončit a opět spustit.

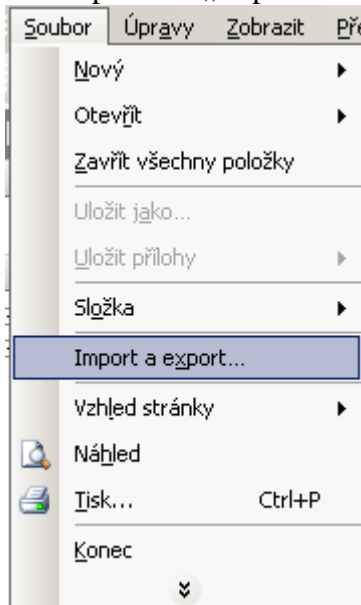


Po opětovném spuštění přibude ve stromu položka „Poštovní schránka na serveru Domino – jmeno uživatele“. Zde pak uvidíte náhled do Vaší pošty na serveru.

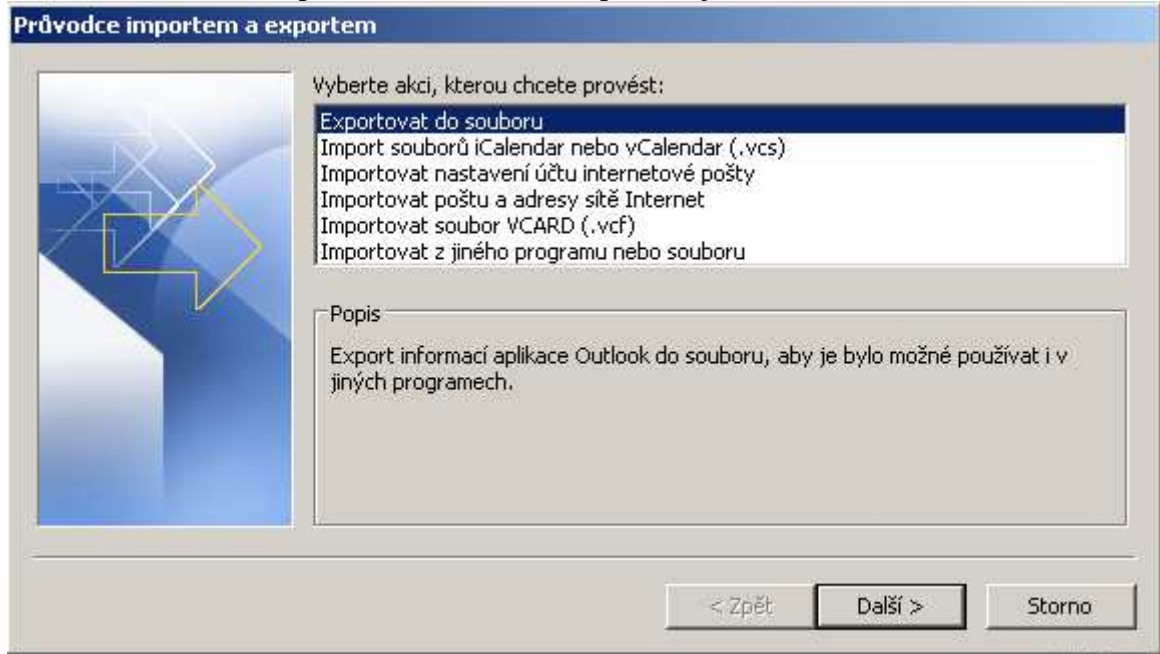


## Export pošty pro přenos na jiný PC s MS Outlookem

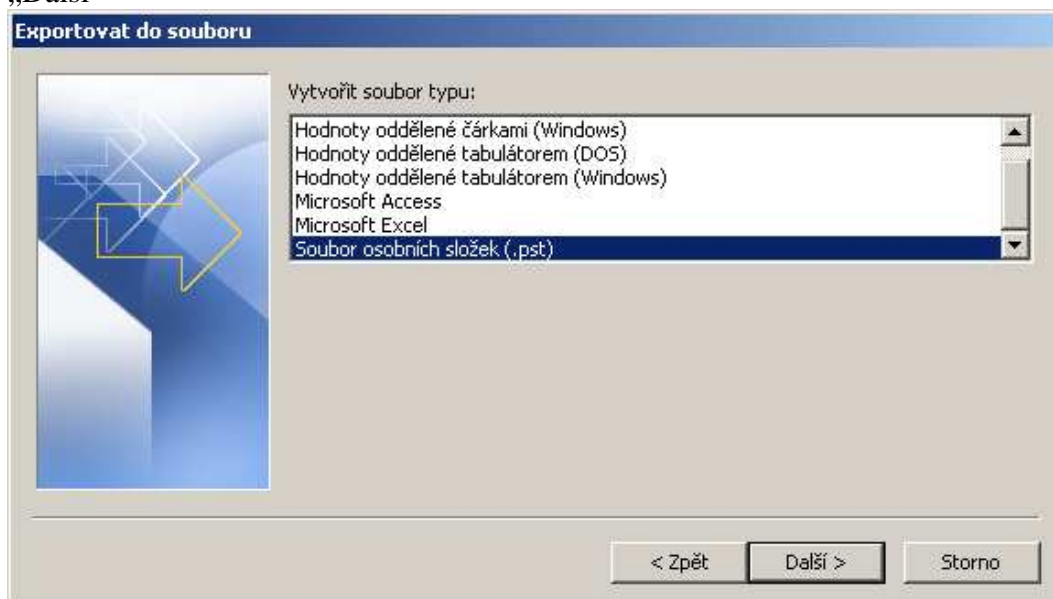
1/ Nyní je nutno tuto poštu exportovat, aby ji šlo otevřít na jiném PC/NB. V menu Soubor zvolte položku „Import a export“.



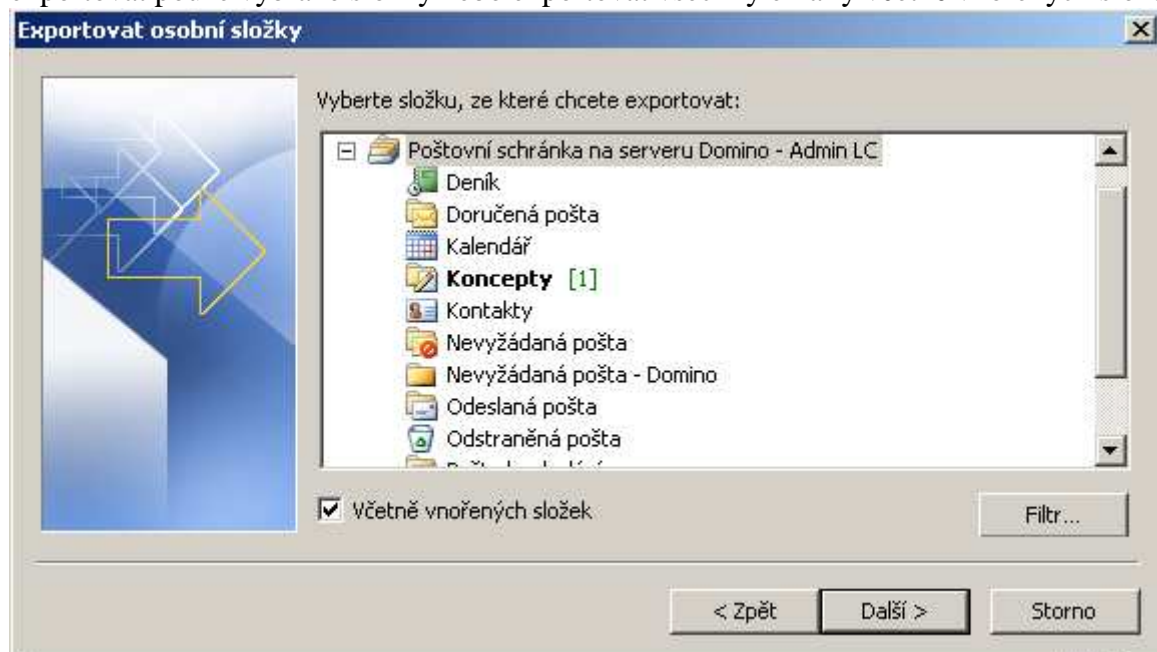
2/ Zvolte možnost „Exportovat do souboru“ a pokračujte kliknutím na „Další“.



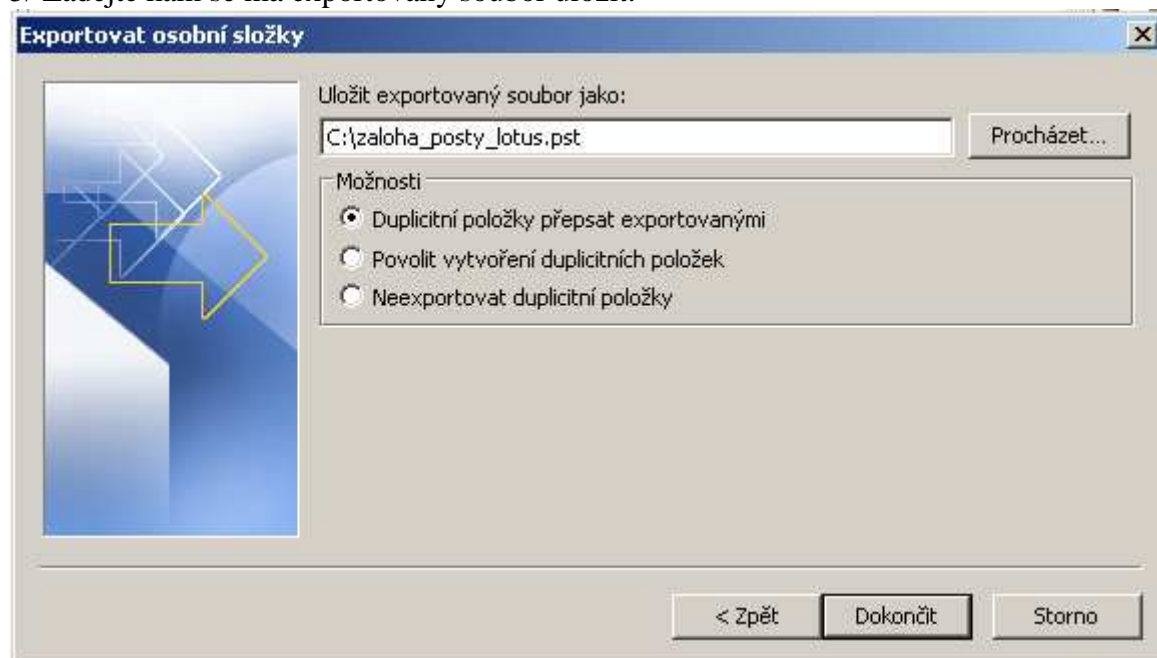
3/ Jako typ souboru zvolte „Soubor osobních složek (.pst)“. Pokračujte opět kliknutím na „Další“



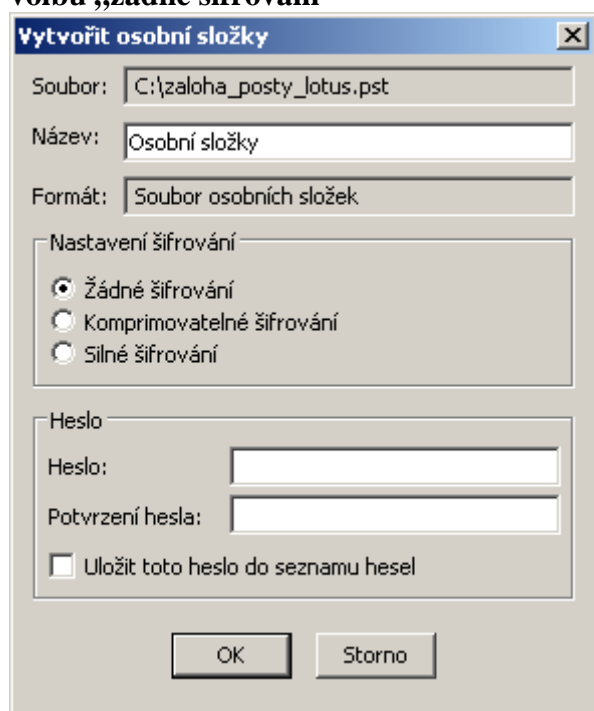
4/ Nyní je potřeba vybrat, které složky stávající pošty budeme exportovat pro přenos. Vyberte si poštu Lotus Notes tj. položku „Poštovní schránka na serveru Domino“. Je možno exportovat pouze vybrané složky nebo exportovat všechny emaily včetně vnořených složek.



5/ Zadejte kam se má exportovaný soubor uložit.



6/ Poštu je nutno exportovat bez šifrování. Nastavte tedy volbu „Nastavení šifrování“ na volbu „žádné šifrování“



**Vytvořit osobní složky**

Soubor: C:\zaloha\_posty\_lotus.pst

Název: Osobní složky

Formát: Soubor osobních složek

Nastavení šifrování

- Žádné šifrování
- Komprimovatelné šifrování
- Silné šifrování

Heslo

Heslo:

Potvrzení hesla:

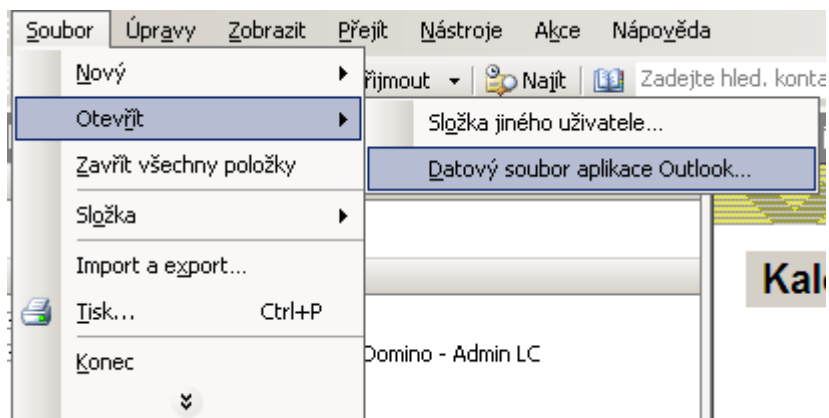
Uložit toto heslo do seznamu hesel

OK Storno

Výsledný soubor zkopírujte na CD/DVD nebo USB disk a přeneste na cílový PC/NB

## Otevření exportovaného souboru na cílovém PC

1/ na cílovém PC stačí v MS Outlook přejít do menu „Soubor“ a zvolit položku „Otevřít – Datový soubor aplikace Outlook“. Vyberte si z CD/DVD či USB disku exportovaný soubor a klikněte Otevřít.



2/ Ve stromové struktuře se objeví další položka s náhledem do pošty přenesené z Lotus Notes.

